



Foto: Geerit Kikut

Lihaveistega karjatamise mõju
Riimi rannaniidule

Raimond Sarapuu, Raivo Roos,
Kaspar Karja ja Martin Veide

Silma 2015

Probleem

Kuidas mõjutab lihaveistega karjatamine roostiku kõrgust ja tihedust?

Kuidas mõjutab pinnase niiskus pilliroo kõrgust ja katvust?



Hüpotees

Koostiku tihedus ja kõrgus on karjatataval alal väiksem kui karjatamata alal.

Maapinna niiskuse suurenedes suurenevad ka pilliroo kõrgus ja katvus.

Silma looduskaitseala

Tegeldakse peamiselt linnuvaatlusega.

Jurimisala iseloomustus



matkatud teekond (4.5km)

Uurimistöö kirjeldus

Teostasime erinevaid mõõtmisi umbes 290 meetri pikkusel
võrgul iga 30 sammu tagant.

Mõõtsime:

Pinnase niiskust

Taimestiku kõrgust

Pilliroo katvust



Andmete kogumine



Foto: Imbi Parik, V. S.



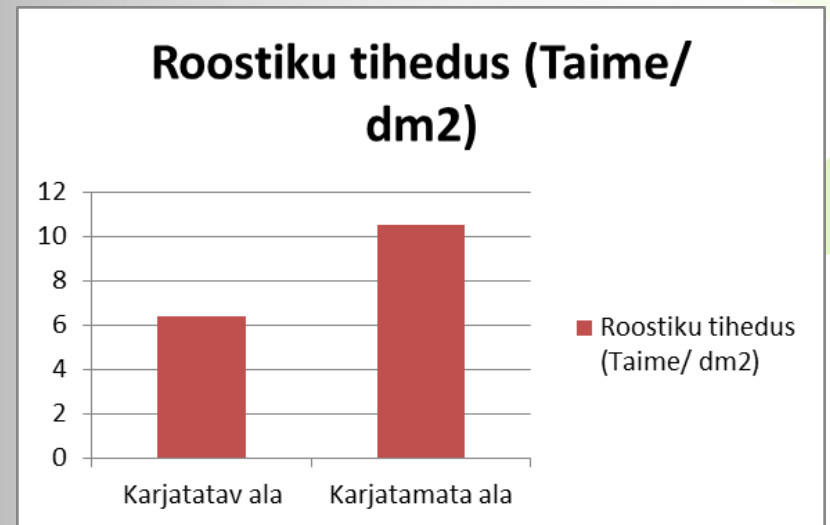
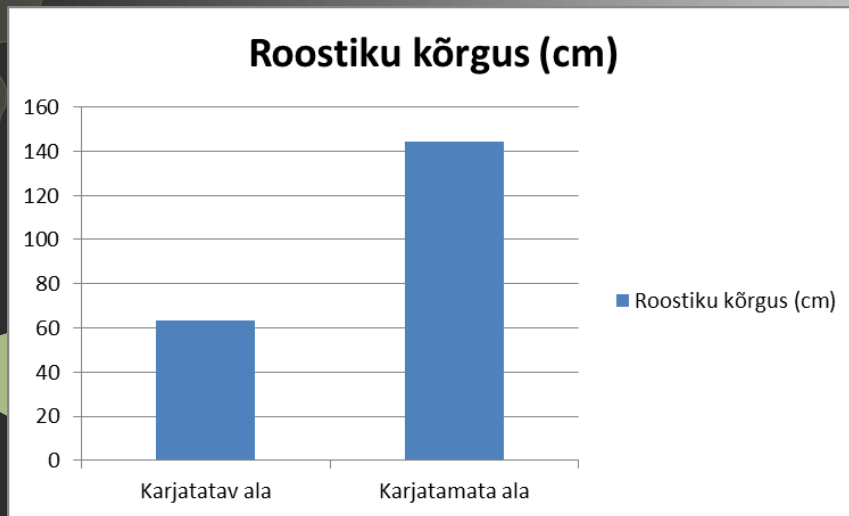
Foto: Bridita Põld

Andmete sisestamine

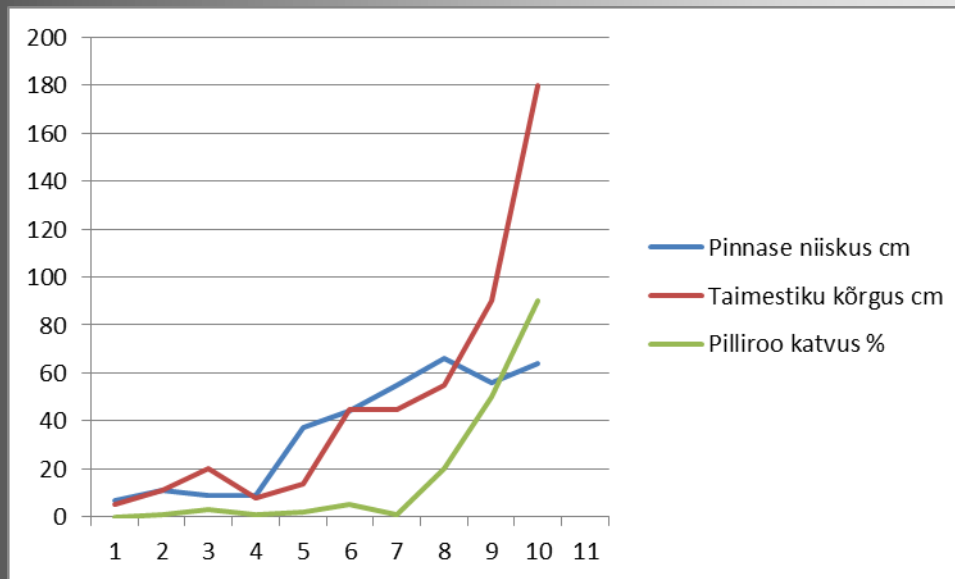


Foto: Imbi Raudkivi

Hüpoteesi kontroll



2. Hüpoteesi kontroll



Järeldused

Esimene hüpotees osutus tõeseks.

Teine hüpotees pidas osaliselt paika, kuid teiste tegurite mõjul mitte täielikult.

Riimi rannaniit on keskmises olukorras.

Täname kuulamast! 😊 😄 😬 😁



Foto: Geerit Kikut